

Inspiron 3252

Quick Start Guide

Hurtig startguide
Hurtigstart
Guía de inicio rápido
Snabbstartguide



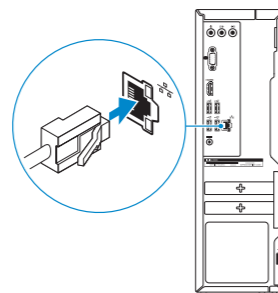
1 Connect the keyboard and mouse

Tilslut tastatur og mus
Slik kobler du til tastaturet og musa
Conecte el teclado y el ratón
Anslut tangentbordet och musen

See the documentation that shipped with the keyboard and mouse.
Se dokumentationen der fulgte med tastaturet og musen.
Se dokumentasjonen som fulgte med tastaturet og musa.
Consulte la documentación que se envía con el teclado y el mouse.
Läs i dokumentationen som medföljde tangentbordet och musen.

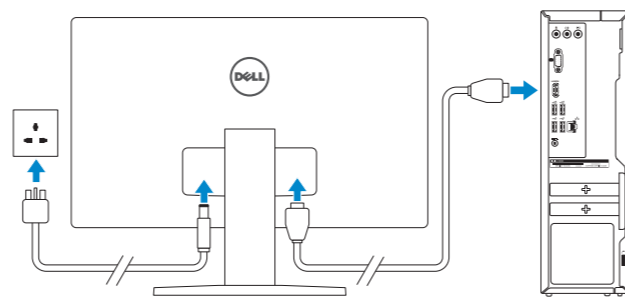
2 Connect the network cable — optional

Tilslut netværkskablet — valgfrit
Slik kobler du til nettverkskabelen — tilleggsutstyr
Conecte el cable de red (opcional)
Anslut nätverkskabeln — valfritt



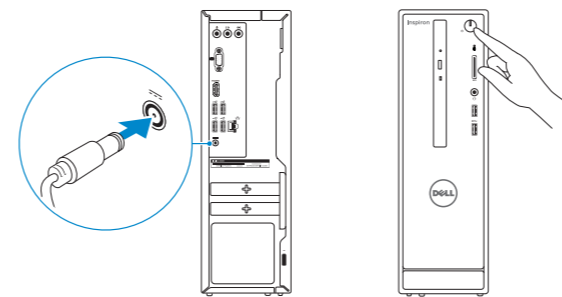
3 Connect the display

Tilslut skærmen
Slik kobler du til skjermen
Conecte la pantalla
Anslut bildskärmen



4 Connect the power adapter and press the power button

Tilslut strømadapteren og tryk på tænd/sluk-knappen
Slik kobler du til strømadapteren og trykker på strømknappen
Conecte el adaptador de energía y presione el botón de encendido
Anslut strömadaptern och tryck på strömbrytaren



5 Finish operating system setup

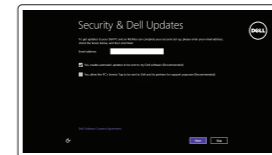
Afslut konfiguration af operativsystem
Fullfør oppsettet av operativsystemet
Finalice la configuración del sistema operativo
Slutför installationen av operativsystemet

Ubuntu

Follow the instructions on the screen to finish setup.

Følg instruksioneerne på skærmen for at afslutte opsætning.
Følg instruksene i skjermen for å gjøre ferdig oppsettet.
Siga las instrucciones en pantalla para finalizar la configuración.
Slutför inställningen genom att följa anvisningarna på skärmen.

Windows



Enable security and updates

Aktivér sikkerhed og opdateringer
Aktiver sikkerhet og oppdateringer
Activar seguridad y actualizaciones
Aktivera säkerhet och uppdateringar



Connect to your network

Opret forbindelse til netværket
Koble deg til nettverket ditt
Conectar a la red
Anslut till ditt nätverk

NOTE: If you are connecting to a secured wireless network, enter the password for the wireless network access when prompted.

BEMÆRK: Hvis du tilslutter til et sikret trådløst netværk, indtast adgangskoden til det trådløse netværk når du bliver bedt om det.

MERK! Angi passordet for å få tilgang til det trådløse nettverket når du blir bedt om det for å få kobles til det sikrede trådløse nettverket.

NOTA: Si se conecta a una red inalámbrica segura, introduzca la contraseña de acceso a la red inalámbrica cuando se le solicite.

ANMÄRKNING! Om du ansluter till ett säkert trådlöst nätverk, ange lösenordet för trådlös nätverksåtkomst när du ombeds göra det.



Sign in to your Microsoft account or create a local account

Log på din Microsoft-konto eller opret en lokal konto
Logg inn på Microsoft-kontoen din eller opprett en lokal konto
Inicie sesión en su cuenta de Microsoft o cree una cuenta local
Logga in till ditt Microsoft-konto eller skapa ett lokalt konto

Product support and manuals

Produktsupport og manualer
Produktstøtte og håndbøker
Soporte del producto y manuales
Produktsupport och handböcker

Contact Dell

Kontakt Dell | Kontakt Dell
Póngase en contacto con Dell | Kontakta Dell

Regulatory and safety

Lovgivningsmessigt og sikkerhed
Lovpålagte forhold og sikkerhet
Normativa y seguridad
Reglering och säkerhet

Regulatory model

Regulatorisk model | Regulerende modell
Modelo normativo | Regleringsmodell

Regulatory type

Regulatorisk type | Regulerende type
Tipo normativo | Regleringstyp

Computer model

Computermodell | Datamaskinmodell
Modelo de equipo | Datormodell

dell.com/support

dell.com/support/manuals

dell.com/support/windows

dell.com/support/linux

dell.com/contactdell

dell.com/regulatory_compliance

D14S

D14S001

Inspiron 3252

© 2015 Dell Inc.

© 2015 Microsoft Corporation.

© 2015 Canonical Ltd.



0C8D57A00

Printed in China.
2015-05

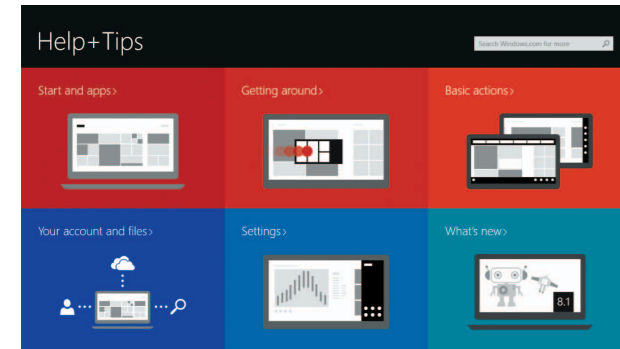
Learn how to use Windows

Lær hvordan du bruger Windows | Lær hvordan du bruker Windows
Cómo usar Windows | Lär dig att använda Windows



Help and Tips

Hjælp og tips | Hjelp og støtte
Ayuda y sugerencias | Hjälp och tips



Locate your Dell apps in Windows

Find dine Dell-apps i Windows | Finn dine Dell-apper i Windows
Localice sus aplicaciones Dell en Windows | Hitta dina Dell-appar i Windows



Register your computer

Registrer computeren | Registrer datamaskinen din
Registrar el equipo | Registrera din dator



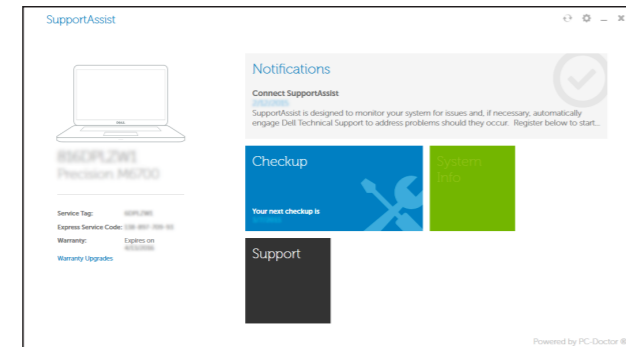
Dell Backup and Recovery

Backup, recover, repair, or restore your computer
Sikkerhedskopier, genopret, reparer eller gendan din computer
Sikkerhetskopier, gjenopprett eller reparer datamaskinen
Realice copias de seguridad, recupere, repare y restaure su equipo
Säkerhetskopiera, återhämta, reparera eller återställ din dator



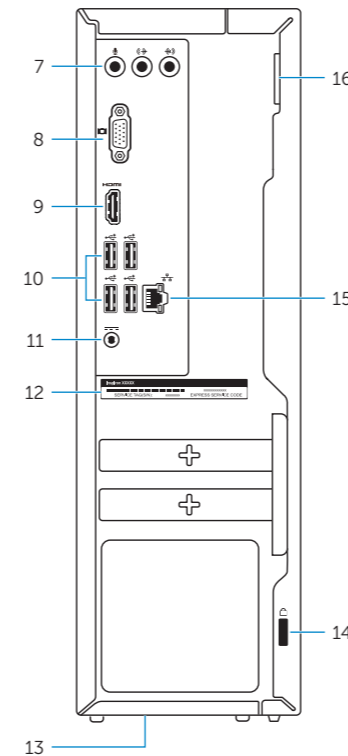
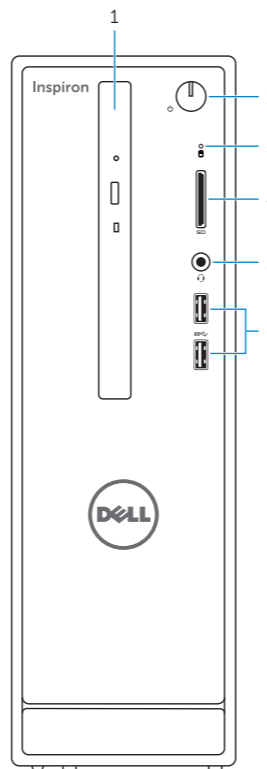
SupportAssist

Check and update your computer
Tjek og opdater din computer
Kontroller og oppdater datamaskinen
Busque actualizaciones para su equipo
Kontrollera och uppdatera din dator



Features

Funktioner | Funksjoner | Funciones | Funktionen



1. Optical drive
2. Power button
3. Hard-drive activity light
4. Media-card reader
5. Headset port
6. USB 3.0 ports (2)
7. Audio ports (3)
8. VGA port

9. HDMI port
10. USB 2.0 ports (4)
11. Power-adapter port
12. Service Tag label
13. Regulatory label
14. Security-cable slot
15. Network port
16. Padlock rings

1. Unidad óptica
2. Botón de encendido
3. Indicador luminoso de actividad de la unidad del disco duro
4. Lector de tarjetas multimedia
5. Puerto para auriculares con micro
6. Puertos USB 3.0 (2)
7. Puertos de audio (3)
8. Puerto VGA

9. Puerto HDMI
10. Puertos USB 2.0 (4)
11. Puerto de adaptador de alimentación
12. Etiqueta de servicio
13. Etiqueta regulatoria
14. Ranura del cable de seguridad
15. Puerto de red
16. Anillos del candado

1. Optisk drev
2. Strømknap
3. Indikator for harddiskaktivitet
4. Mediekortlæser
5. Hovedtelefonport
6. USB 3.0-porte (2)
7. Lydporte (3)
8. VGA-port

9. HDMI-port
10. USB 2.0-porte (4)
11. Port til strømsadapler
12. Servicekodeetiket
13. Myndighedsmærkat
14. Sikkerhedskablets åbning
15. Netværksport
16. Hængelåsringe

1. Optisk enhet
2. Strømbrytare
3. Lampa för harddiskaktivitet
4. Mediakortläsare
5. Hörlursport
6. USB 3.0-portar (2)
7. Ljudportar (3)
8. VGA-port

9. HDMI-port
10. USB 2.0-portar (4)
11. Nätagadapterport
12. Etikett med servicenummer
13. Regleringsetikett
14. Plats för kabellås
15. Nätverkspport
16. Ringar för hänglås

1. Optisk disk
2. Strømknapp
3. Aktivitetslampe for harddisk
4. Mediekortleser
5. Hodetelefonport
6. USB 3.0-porter (2)
7. Lydporter (3)
8. VGA-port

9. HDMI-port
10. USB 2.0-porter (4)
11. Kontakt for strømforsyning
12. Servicemerke
13. Forskriftsetikett
14. Spor for sikkerhetskabel
15. Netværksport
16. Hengelås-ringer

1. Optisk enhet
2. Strømbrytare
3. Lampa för harddiskaktivitet
4. Mediakortläsare
5. Hörlursport
6. USB 3.0-portar (2)
7. Ljudportar (3)
8. VGA-port

9. HDMI-port
10. USB 2.0-portar (4)
11. Nätagadapterport
12. Etikett med servicenummer
13. Regleringsetikett
14. Plats för kabellås
15. Nätverkspport
16. Ringar för hänglås